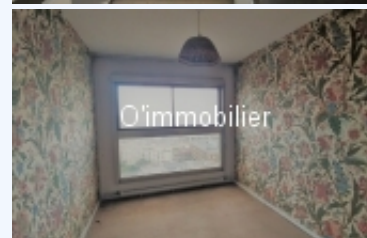


O'immobilier – CPI 75012016000013008 – 4 rue
Stanislas Meunier 75020 Paris +33 6 76 41 65 83:

TD2017-001, 3 PIÈCES DE 80 M², FRONT DE
SEINE, LUMINEUX

Vendu. 599 000 €



11 rue Javel, Paris 75015, 75015, FR

PARIS XVème - JAVEL : A SAISIR 3 pièces de 80 m² sis au 17ème étage d'une résidence du QUARTIER FRONT-DE-SEINE. Une entrée avec rangements distribue une première chambre, une cuisine indépendante et un salon/séjour de 24 m². Vous apprécierez la vue dégagée et panoramique qu'offre le salon/séjour, ainsi que son orientation SUD-EST. Un coin nuit accessible depuis l'entrée, se compose d'une salle de bain, d'une toilette indépendant et d'une deuxième chambre. Une cave et un emplacement de parking complètent le bien.
TRAVAUX A PRÉVOIR LES PLUS : LUMINEUX - CALME - VUE DÉGAGÉE

BASE INFORMATION:

Pièce(s) : 3
Chambre(s) : 2
à coucher
Surface : 79,16

CONFORT ET COMMODITÉS:

Confortabilité et aménagements:
Parking, Ascenseur, Cave, Salle de bain, Gardien,