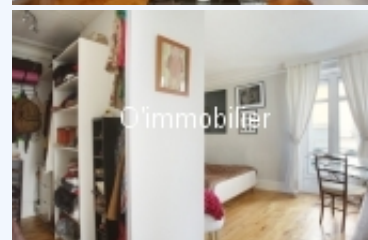
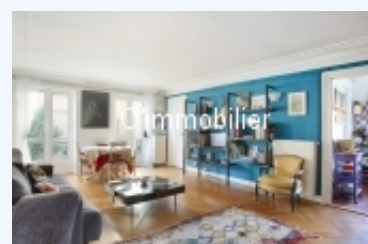


T2022-007, 3 PIÈCES 68 M², CHARME, DISTRIBUTION OPTIMISÉE, IDÉALEMENT SITUÉ

Vente. 655 000 €



PARIS XXème - SORBIER/MÉNILMONTANT : 3 pièces de 68 m² situé au 1er étage sur 4 dans une copropriété de 1800 sur une cour arborée.

PARIS XXème - SORBIER/MÉNILMONTANT : 3 pièces de 68 m² situé au 1er étage sur 4 dans une copropriété de 1800 sur une cour arborée. Avec une double exposition, l'appartement, avec parquet en pointe de Hongrie et moulures a une distribution optimisée, sans perte de place. Vous entrez directement dans un salon de 27 m² qui distribue la cuisine et la salle d'eau avec wc et deux chambres respectivement de 11 m² et 19 m² (avec dressing). Une grande cave complète le bien. Une procédure existe dans la copropriété qui est en cours d'être levée grâce à des travaux de importants votés, payés et en cours de réalisation. LES POINTS + : CHARME - CLARTE- DISTRIBUTION - LOCALISATION

BASE INFORMATION:

Pièce(s) : 3
Chambre(s) : 2
à coucher
Salle(s) de : 1
bain

CONFORT ET COMMODITÉS:

Confortabilité et aménagements: Salle d'eau,Cave,Chauffage au gaz,